

CALOTTA IN ALLUMINIO
 ALUMINIUM HUB
 MOYEU EN ALUMINIUM
 NABE IN ALUMINIUM

Vent. tipo ES es. 4	Ammort. Tipo	Vent. tipo EF es. 4	Ammort. tipo	Vent. tipo EF es. 9	Ammort. tipo	Vent. tipo EB es. 9	Ammort. tipo	Vent. tipo EFR es. 4	Ammort. Tipo	Qu. n.
315/I	AM 20	315/I	AM 20	315/I	AM 25	355/H	AM 25	250/M	AM 20	4
355/H	AM 20	355/H	AM 20	355/H	AM 25	400/G	AM 25	280/P	AM 20	4
400/G	AM 25	400/G	AM 20	400/G	AM 25	450/H	AM 30	315/M	AM 20	4
450/H	AM 25	450/H	AM 25	450/H	AM 25	500/G	AM 30	355/P	AM 20	4
500/G	AM 25	500/G	AM 25	500/G	AM 30	560/H	AM 40	400/M	AM 25	4
560/H	AM 25	560/H	AM 30	560/H	AM 30	630/G	AM 40	450/P	AM 25	4
630/G	AM 25	630/G	AM 25	630/G	AM 40	710/H	AM 40	500/M	AM 30	4
630/I	AM 25	630/I	AM 30	710/H	AM 40	800/G	AM 50	560/L	AM 30	4
710/H	AM 30	710/H	AM 30	800/G	AM 40	900/I	AM 75	630/P	AM 40	4
800/G	AM 30	800/G	AM 30	900/I	AM 50	1000/H	AM 75	710/M	AM 50	4
900/F	AM 30	900/F	AM 40	1000/H	AM 50	1120/G	AM 75	800/L	AM 50	4
900/I	AM 40	900/I	AM 40	1120/G	AM 75	1250/F	AZ 39			4
1000/E	AM 30	1000/E	AM 40	1250/F	AM 75	1400/E	AZ 39			4
1000/H	AM 40	1000/H	AM 50	1400/E	AM 75					4
1120/G	AM 75	1120/G	AM 75							4
1250/F	AM 75	1250/F	AM 75							4
1400/E	AM 75	1400/E	AM 75							4

CALOTTA IN ACCIAIO
 STEEL HUB
 MOYEU EN ACIER
 NABE IN STAHL

Vent. tipo ES es. 4	Ammort. tipo	Qu. n.	Vent. tipo EF es. 9	Ammort. tipo	Qu. n.	Vent. tipo EB es. 9	Ammort. tipo	Qu. n.	Vent. tipo EFR es. 4	Ammort. tipo	Qu. n.
900/H	AM 40	4	900/H	AM 50	4	900/H	AM 75	4	560/P	AM 30	4
1000/K	AM 50	4	1000/K	AM 50	4	1000/K	AM 75	4	630/Q	AM 40	4
1120/H	AM 75	4	1120/H	AM 75	4	1120/H	AM 75	4	710/P	AM 50	4
1250/H	AM 75	4	1250/H	AM 75	4	1250/H	AZ 39	4	800/P	AM 50	4
1400/H	AZ 39	4	1400/H	AZ 39	4	1400/H	AZ 39	4	900/P	AM 75	4
1600/H	AZ 39	4	1600/H	AZ 39	4	1600/H	AZ 39	4	1000/P	AM 75	4
1800/H	AZ 51	4	1800/H	AZ 51	4	Vent. tipo EB es. 12	Ammort. tipo	Qu. n.	1120/P	AZ 39	4
Vent. tipo EF es. 4	Ammort. tipo	Qu. n.	2000/H	AZ 51	4	900/H	AM 75	4	1250/P	AZ 39	4
900/H	AM 40	4	Vent. tipo EF es. 12	Ammort. tipo	Qu. n.	1000/K	AM 75	4	1400/P	AZ 51	4
1000/K	AM 50	4	900/H	AM 75	4	1120/H	AZ 39	4	1600/P	AZ 51	4
1120/H	AM 75	4	1000/K	AM 75	4	1250/H	AZ 39	4			
1250/H	AM 75	4	1120/H	AM 75	4	1400/H	AZ 39	4			
1400/H	AZ 39	4	1250/H	AZ 39	4	1600/H	AZ 51	4			
1600/H	AZ 39	4	1400/H	AZ 39	4						
1800/H	AZ 51	4	1600/H	AZ 39	4						
2000/H	AZ 51	4									

Ammortizzatori Antivibranti
Vibration Dampers
Amortisseurs De Vibration
Schwingungsdämpfer

AMMORTIZZATORI ANTIVIBRANTI

Impiego: montati sotto ai piedi di sostegno impediscono le trasmissioni di vibrazioni e rumori delle strutture.
 Sono in metallo-gomma speciale: temperatura d'esercizio - 20 °C + 180 °C.

VIBRATION DAMPERS

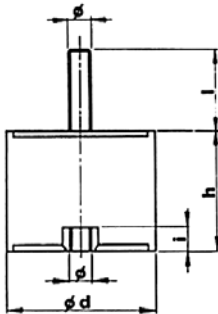
Use: they are used to avoid the transmission of noise and vibrations. They are of special metal-rubber. Working temperature - 20 °C + 180 °C.

AMORTISSEURS DE VIBRATION

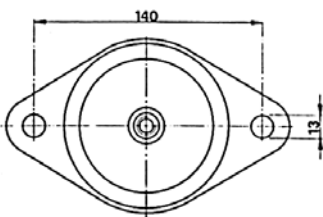
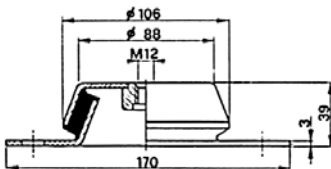
Utilisation: sont installées sous les supports et servent à éviter la transmission de vibrations et de bruit; en matériel spécial. Température d'exercise: - 20 °C + 180 °C.

SCHWINGUNGSDÄMPFER

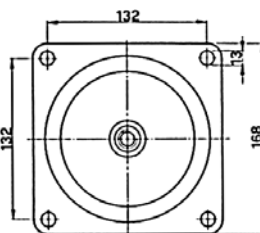
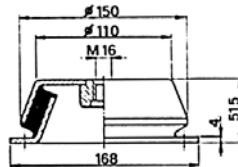
Anwendung: sie werden unter die FüÙe angebracht und verhindern eine Übertragung von Schwingungen und Körperschall. Sie sind aus besonderem Metall-Gummi-Material. Betriebstemperatur: - 20 °C + 180 °C.



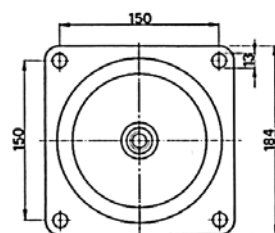
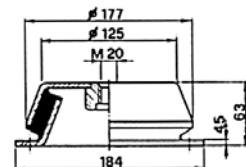
Tipo Type Typ	Carico x 4 supporti Load for 4 supports Charge pour 4 supports Tragkraft von 4 FüÙen kg	d	h	Ø	l	i	Peso Weight Poids Gewicht kg
AM 20	11+40	20	20	M6	15	5	0,02
AM 25	41+80	25	20	M6	18	5	0,03
AM 30	81+140	30	30	M8	20	6	0,05
AM 40	141+224	40	30	M8	23	6	0,1
AM 50	225+315	50	40	M10	28	7	0,2
AM 75	316+630	75	50	M12	37	10	0,5



Tipo Type Typ	Carico x4 supporti Load for 4 supports Charge pour 4 supports Tragkraft von 4 FüÙen kg	Peso Weight Poids Gewicht kg
AZ 39	631+1250	0,7



Tipo Type Typ	Carico x 4 supporti Load for 4 supports Charge pour 4 supports Tragkraft von 4 FüÙen kg	Peso Weight Poids Gewicht kg
AZ 51	1251+2500	1,8



Tipo Type Typ	Carico x 4 supporti Load for 4 supports Charge pour 4 supports Tragkraft von 4 FüÙen kg	Peso Weight Poids Gewicht kg
AZ 63	2501+5000	2,5