



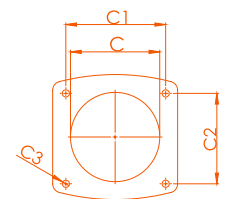
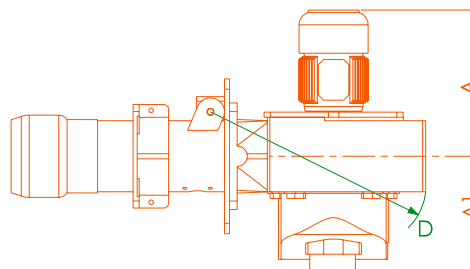
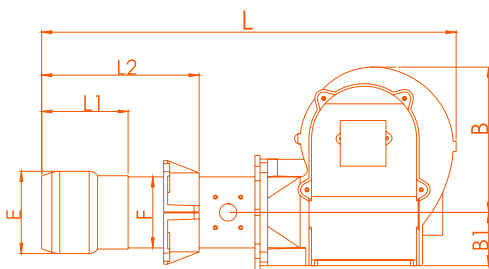
Дизельные горелки INSUZ предназначены для сжигания жидкого топлива, благодаря чему могут использоваться вместе с котлами, теплогенераторами, печами и другим энергетическим оборудованием



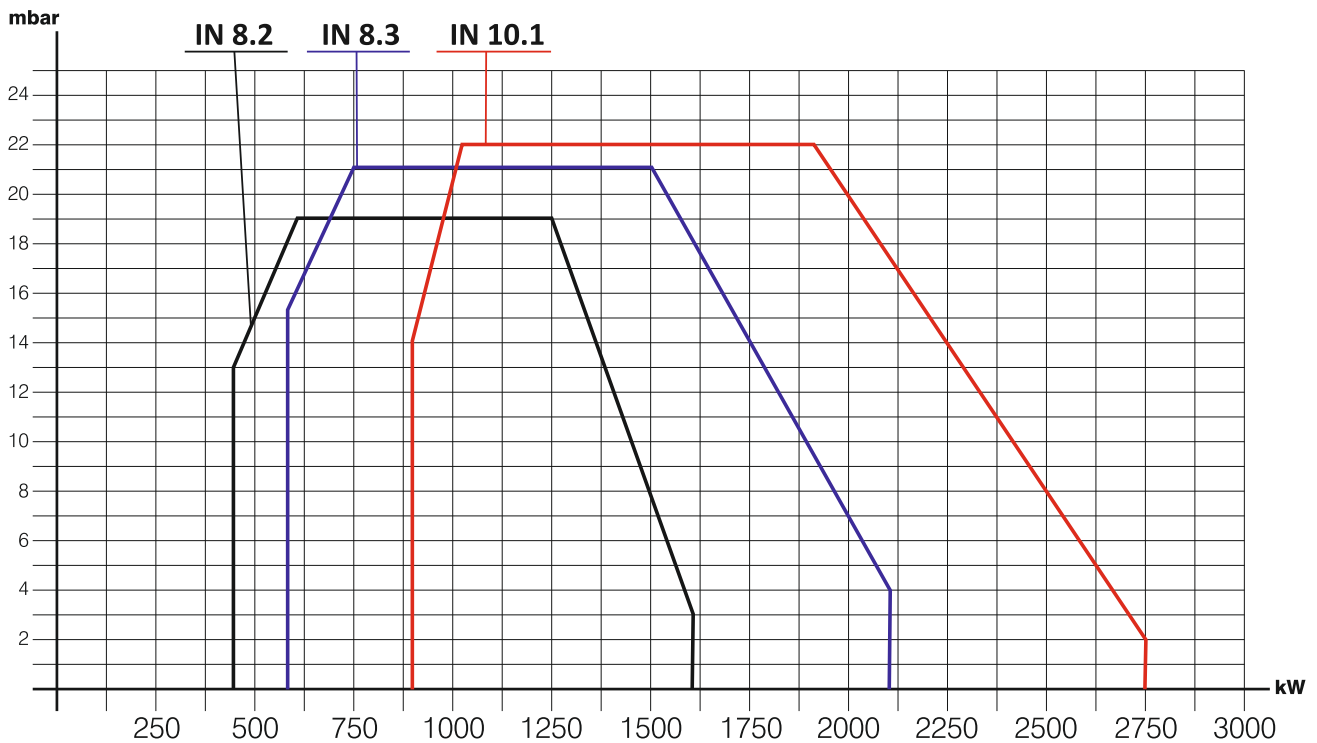
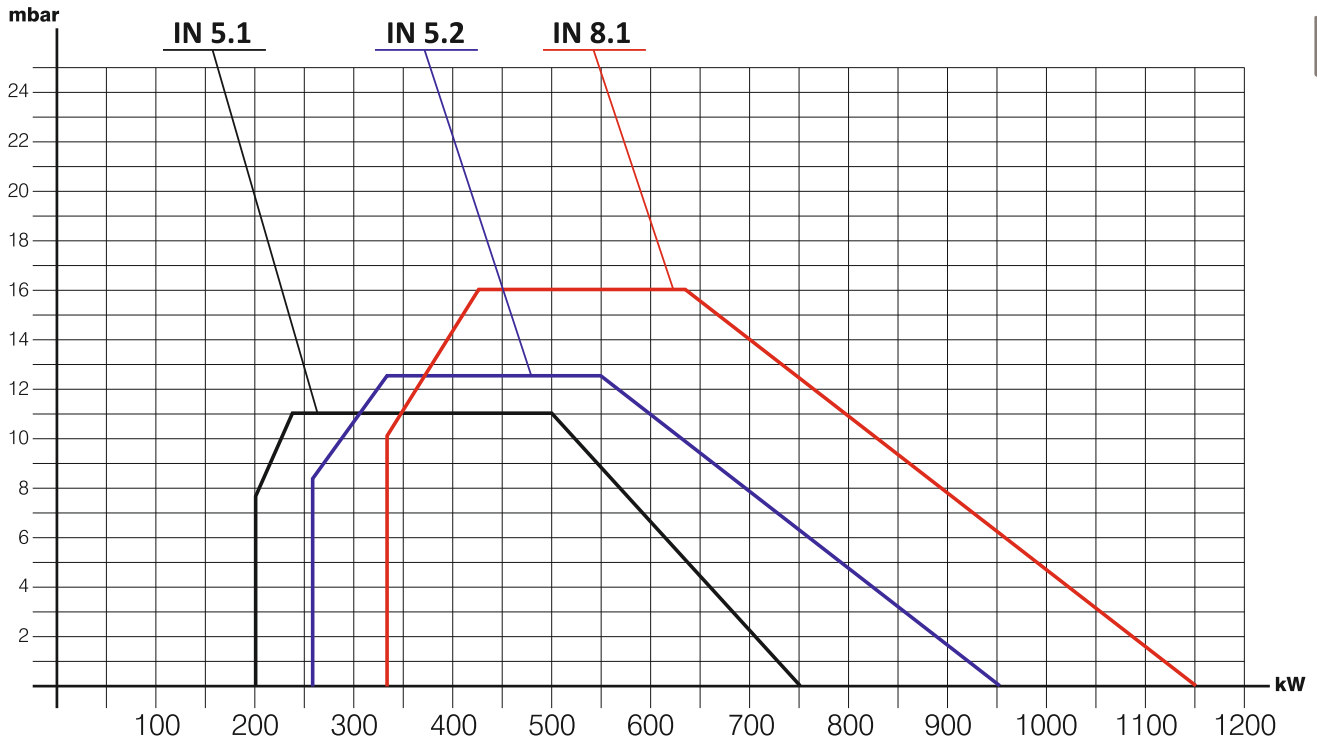
INSUZ diesel burners are designed to burn liquid fuel, thus can be used together to boilers, furnaces, and other power equipment.

ДИЗЕЛЬНЫЕ ГОРЕЛКИ / DIESEL BURNER

*Технические характеристики*  
*Technical Specifications*



МОДЕЛЬ MODEL	A	A1	B	B1	Ø C	C1	C2	Ø C3	D	Ø E	Ø F	L	L1	L2	ВЕС ЧЕТТО NET WEIGHT
IN 5.1 LM	300	350	320	100	185	208	160	M12	R740	170	175	1200	180	380	70
IN 5.2 LM	300	350	320	100	200	208	160	M12	R740	190	170	1250	180	380	70
IN 8.1 LM	360	420	370	110	200	208	160	M12	R850	190	170	1250	180	380	80
IN 8.2 LM	360	420	370	110	270	240	190	M14	R850	260	220	1300	180	400	100
IN 8.3 LM	360	420	370	110	270	240	190	M14	R850	260	220	1300	180	400	100
IN 10.1 LM	400	700	550	170	270	240	190	M14	R950	260	220	1500	180	400	210



МОДЕЛЬ MODEL	МОЩНОСТЬ / CAPACITY			НАПРЯЖЕНИЕ ПИТАНИЯ SUPPLY VOLTAGE	ДВИГАТЕЛЬ МОТОР кВт - kW	ДВИГАТЕЛЬ НАСОСА кВт THE PUMP MOTOR kW
	кВт/ч - kW/h мин-min/макс-max	ккал/час - kcal/h мин-min/макс-max	м³/час - m³/h мин-min/макс-max			
IN 5.1 LM	200 750	172.000 645.000	16,86 63,24	3N - 50 Hz 380V	0,75	-
IN 5.2 LM	260 950	223.600 817.000	21,92 80,10	3N - 50 Hz 380V	0,75	-
IN 8.1 LM	330 1150	283.800 989.000	27,82 96,96	3N - 50 Hz 380V	2,2	-
IN 8.2 LM	430 1600	369.800 1.376.000	36,25 134,90	3N - 50 Hz 380V	3	-
IN 8.3 LM	580 2100	498.800 1.806.000	48,90 177,06	3N - 50 Hz 380V	3	-
IN 10.1 LM	850 2750	731.000 2.365.000	71,67 231,86	3N - 50 Hz 380V	7,5	1,1

 $H_f = 10200 \text{ kCal/kg}$



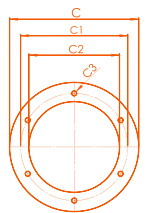
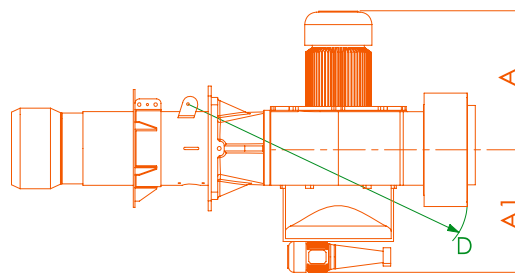
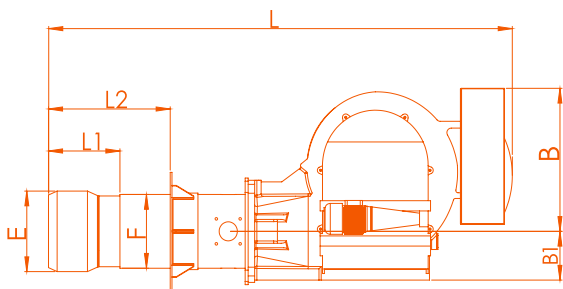
Дизельные горелки INSUZ предназначены для сжигания жидкого топлива, благодаря чему могут использоваться вместе с котлами, теплогенераторами, печами и другим энергетическим оборудованием



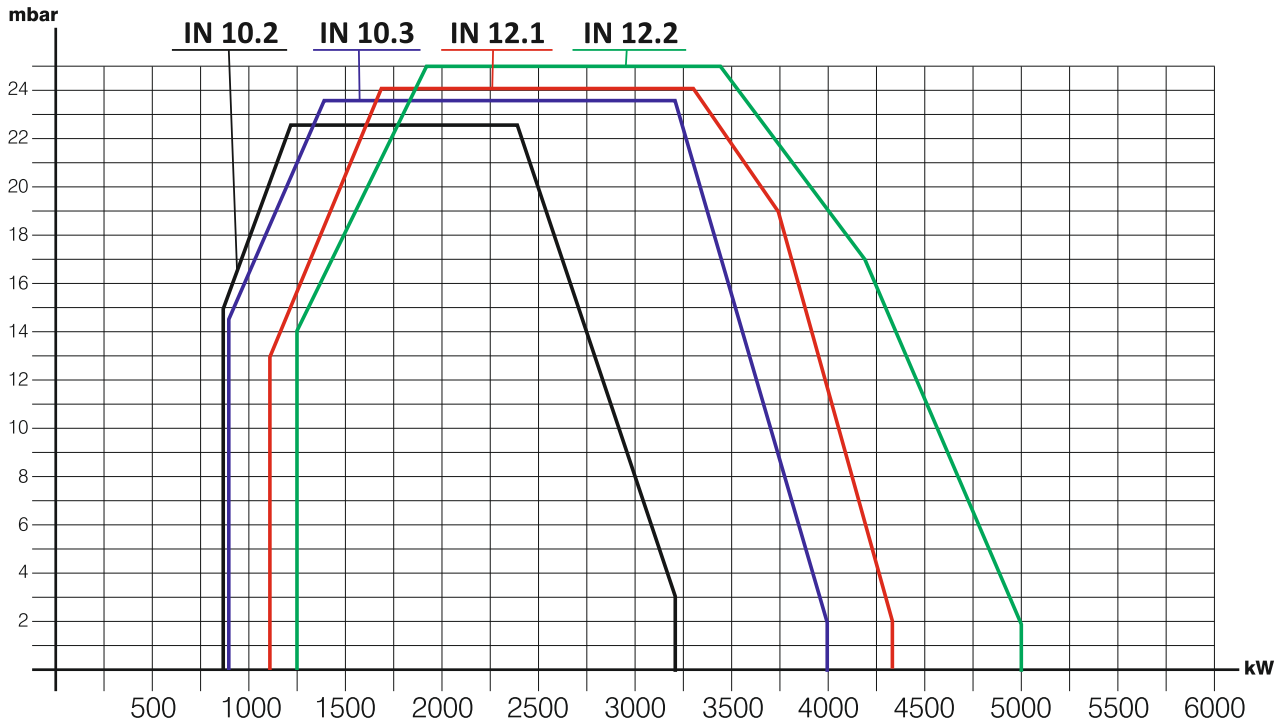
INSUZ diesel burners are designed to burn liquid fuel, thus can be used together to boilers, furnaces, and other power equipment.

ДИЗЕЛЬНЫЕ ГОРЕЛКИ / DIESEL BURNER

*Технические характеристики*  
Technical Specifications



МОДЕЛЬ MODEL	A	A1	B	B1	Ø C	Ø C1	Ø C2	Ø C3	D	Ø E	Ø F	L	L1	L2	ВЕС НЕТТО NET WEIGHT
IN 10.2 LM	400	700	550	170	470	390	310	M16	R950	320	275	1500	200	450	210
IN 10.3 LM	400	700	550	170	470	390	310	M16	R950	320	275	1500	200	450	210
IN 12.1 LM	500	800	430	230	470	440	370	M16	R1150	320	275	1650	200	450	280
IN 12.2 LM	500	800	430	230	520	440	310	M16	R1150	390	355	2150	300	600	380
IN 14.1 LM	650	900	530	250	570	490	400	M18	R1350	390	355	2150	300	600	380
IN 14.2 LM	650	900	530	250	570	490	430	M18	R1350	420	355	2150	300	600	430



МОДЕЛЬ MODEL	МОЩНОСТЬ / CAPACITY						НАПРЯЖЕНИЕ ПИТАНИЯ SUPPLY VOLTAGE	ДВИГАТЕЛЬ МОТОР кВт - kW	ДВИГАТЕЛЬ НАСОСА кВт THE PUMP MOTOR kW
	кВт/ч - kW/h		ккал/час - kcal/h		м³/час - m³/h				
	мин-min/макс-max		мин-min/макс-max		мин-min/макс-max				
IN 10.2 LM	950 3200	817.000 2.752.000	80,10 269,80	3N - 50 Hz 380V	7,5	1,5			
IN 10.3 LM	950 4000	817.000 3.440.000	80,10 337,25	3N - 50 Hz 380V	7,5	1,5			
IN 12.1 LM	1100 4300	946.000 3.698.000	92,75 362,55	3N - 50 Hz 380V	11	2,2			
IN 12.2 LM	1250 5000	1.075.000 4.300.000	105,39 421,57	3N - 50 Hz 380V	11	2,2			
IN 14.1 LM	1400 6500	1.204.000 5.590.000	118,04 548,04	3N - 50 Hz 380V	18,5	3,0			
IN 14.2 LM	1800 7800	1.548.000 6.708.000	151,76 657,65	3N - 50 Hz 380V	18,5	3,0			

 $H_i = 10200 \text{ kcal/kg}$



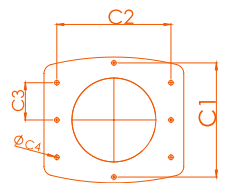
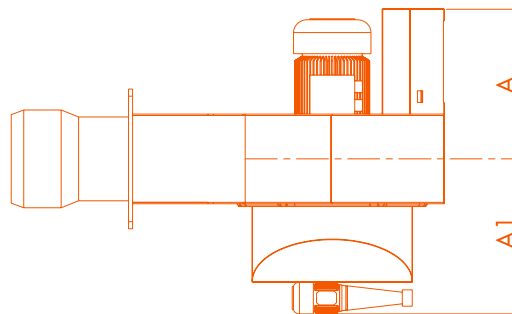
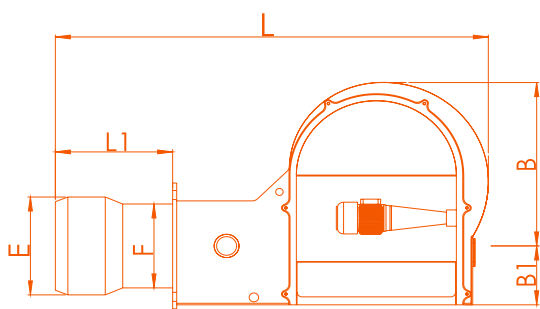
Дизельные горелки INSUZ предназначены для сжигания жидкого топлива, благодаря чему могут использоваться вместе с котлами, теплогенераторами, печами и другим энергетическим оборудованием



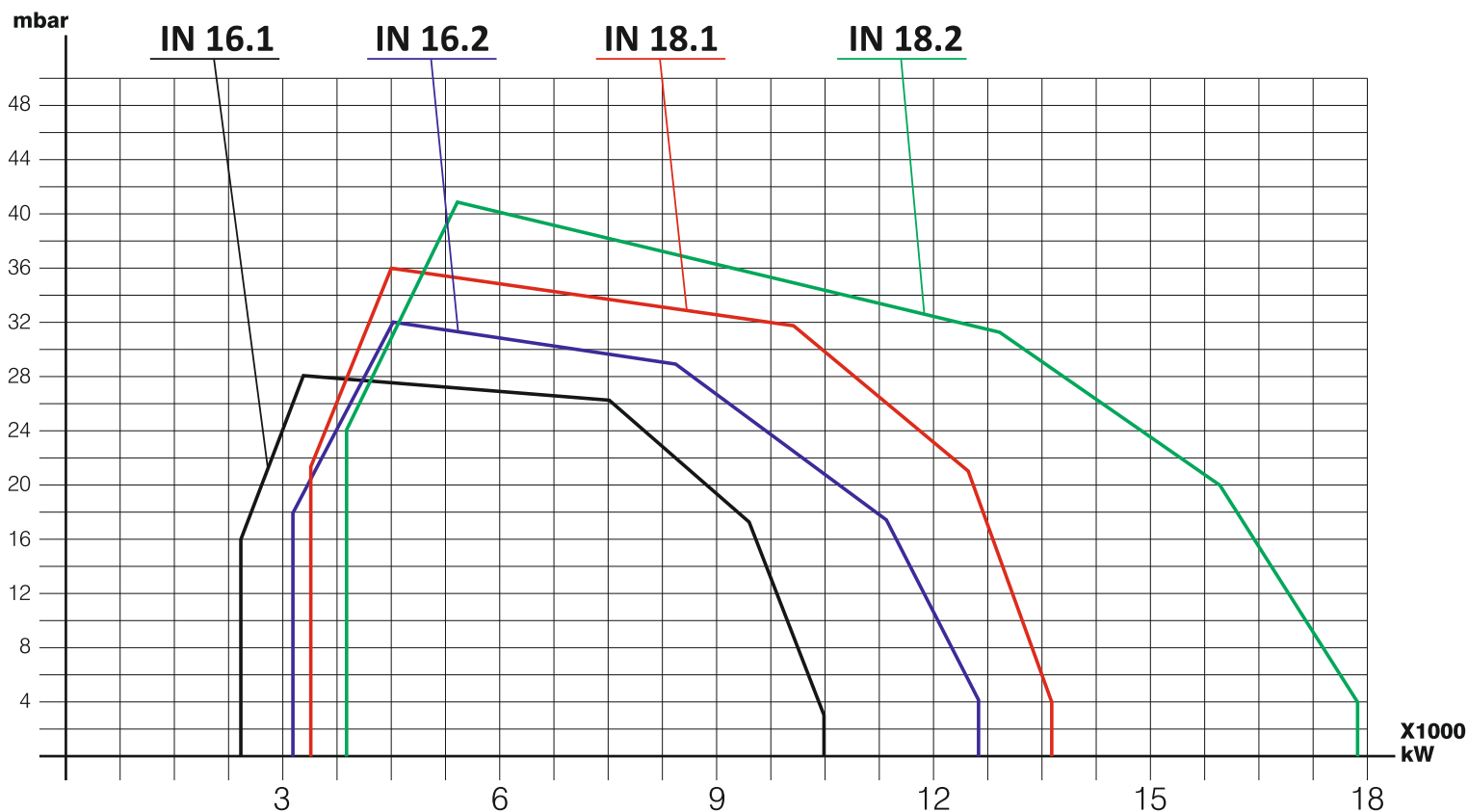
INSUZ diesel burners are designed to burn liquid fuel, thus can be used together to boilers, furnaces, and other power equipment.

ДИЗЕЛЬНЫЕ ГОРЕЛКИ / DIESEL BURNER

*Технические характеристики*  
Technical Specifications



МОДЕЛЬ MODEL	A	A1	B	B1	C1	C2	C3	∅ C4	∅ E	∅ F	L	L1	ВЕС НЕТТО NET WEIGHT
IN 16.1 LM	670	950	700	260	490	490	160	25	420	360	1800	470	760
IN 16.2 LM	670	950	700	260	490	490	160	25	420	360	1800	470	760
IN 18.1 LM	865	1100	820	290	570	570	220	25	550	450	2000	500	930
IN 18.2 LM	865	1100	820	290	570	570	220	25	550	450	2000	500	930



МОДЕЛЬ MODEL	МОЩНОСТЬ / CAPACITY				НАПРЯЖЕНИЕ ПИТАНИЯ SUPPLY VOLTAGE	ДВИГАТЕЛЬ МОТОР кВт - kW	ДВИГАТЕЛЬ НАСОСА кВт THE PUMP MOTOR kW
	кВт/ч - kW/h мин-min/макс-max	ккал/час - kcal/h мин-min/макс-max	м <sup>3</sup> /час - m <sup>3</sup> /h мин-min/макс-max				
IN 16.1 LM	2600 10500	2.236.000 9.030.000	219,22 885,29		3N - 50 Hz 380V	22	4,0
IN 16.2 LM	3200 12500	2.752.000 10.750.000	269,80 1053,92		3N - 50 Hz 380V	22	4,0
IN 18.1 LM	3450 14000	2.967.000 12.040.000	290,88 1180,39		3N - 50 Hz 380V	37	5,5
IN 18.2 LM	3800 17800	3.268.000 15.308.000	320,39 1500,78		3N - 50 Hz 380V	45	5,5

 $H_i = 10200 \text{ kCal/kg}$