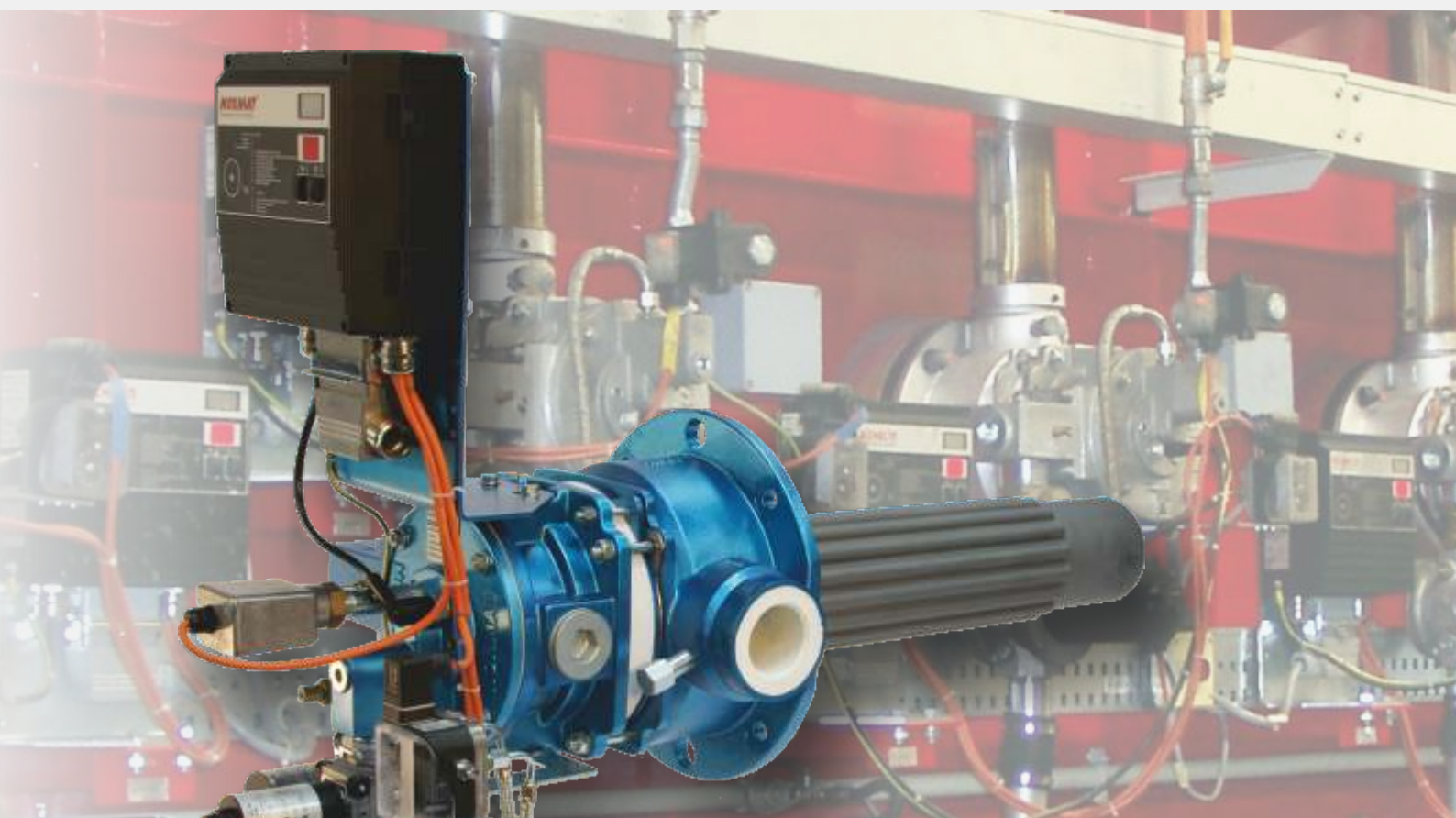


NOXMAT
Combustion Technology

Рекуперативные газовые горелки K-RHGB в исполнении из керамики



Косвенный
нагрев
промышленных
печей
9 - 160 кВт

RELIABILITY AT WORK

Рекуперативные газовые горелки NOXMAT® K-RHGB

Особенности

- Высокоскоростная горелка с встроенным рекуператором для рекуперации тепла
- Многоступенчатое сгорание
- Рекуператор, жаровая труба с воздушным каналом и камерой горения выполнены из инфильтрованного карбида кремния
- Возможность последующего подключения охлаждающего воздуха
- Компактная модульная конструкция
- Газоотводящий патрубок, подводы газа и воздуха расположены в разных уровнях и выполнены смещаемыми друг относительно друга на 90°
- Устройство управления горелками для работы в автоматическом режиме
- Непосредственный контроль пламени при помощи запального электрода в режиме работы с одним электродом (контроль ионизационного потока) или ультрафиолетовый датчик

Преимущества для предприятия, эксплуатирующего установку

- Надежное прямое зажигание, а также быстрая стабилизация горения
- Высокий уровень техники в отношении эксплуатационной надежности, использования энергии, уровня выброса вредных веществ и уровня шума
- Большое количество вариантов подключений для подвода газа, отвода отработанного газа и воздуха
- Удобство технического обслуживания благодаря простым конструктивным узлам
- Низкий термический износ и высокая устойчивость к воздействию химически агрессивных веществ
- Более высокая мощность излучения у лучевых труб из инфильтрованного карбида кремния, чем у стальных лучевых труб

Технические характеристики

Размер горелки K-RHGB		15-G	15	25	40	80	160
Тепловая мощность	кВт	15	15	25	40	80	160
Мин. тепловая мощность	кВт	9	9	13	25	40	80
Присоединительное давление газа	кПа	5	5	5	5	5	5
Присоединительное давление воздуха	кПа	6	6	8	8	8	8
Вес (базовая горелка)	кг	14	16	21	28	33	61
Макс. температура рекуператора	°С	1300	1300	1300	1300	1300	1300
Условный диаметр подключения газа	Ду	15	15	15	15	15	20
Условный диаметр подключения дутьевого воздуха	Ду	20	20	25	40	40	50
Условный диаметр подключения эжекторного воздуха	Ду	20	20	40	40	40	50
Горючее	природный газ, сжиженный газ, другие виды газа – по запросу						

Возможно изменение технических характеристик

NOXMAT GmbH

Ringstraße 7, D-09569 Oederan
Телефон: +49 37292/ 65 03 - 0
Факс: +49 37292/ 65 03 - 29
E-mail: info@noxmat.de

Aichelin Group www.aichelin.com

